

Software Engineering II

Übung 2

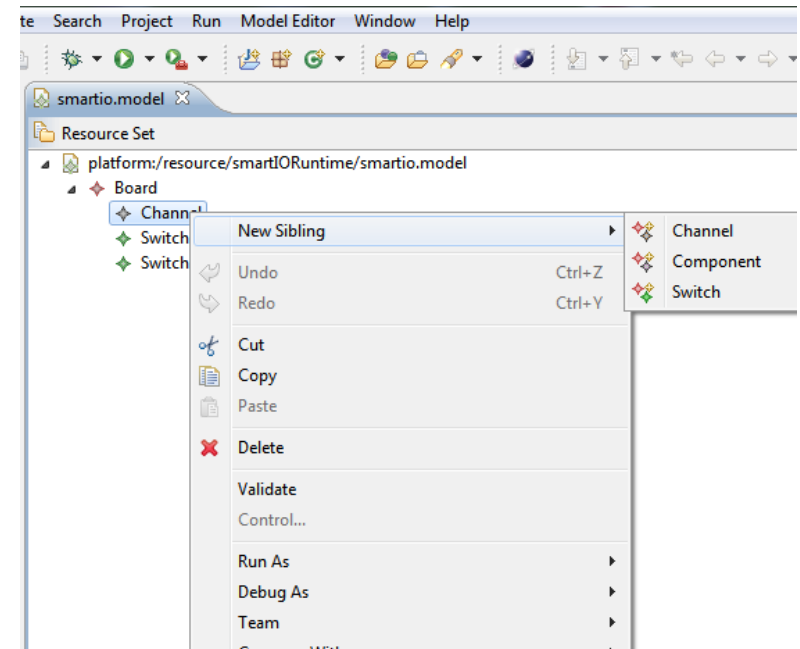
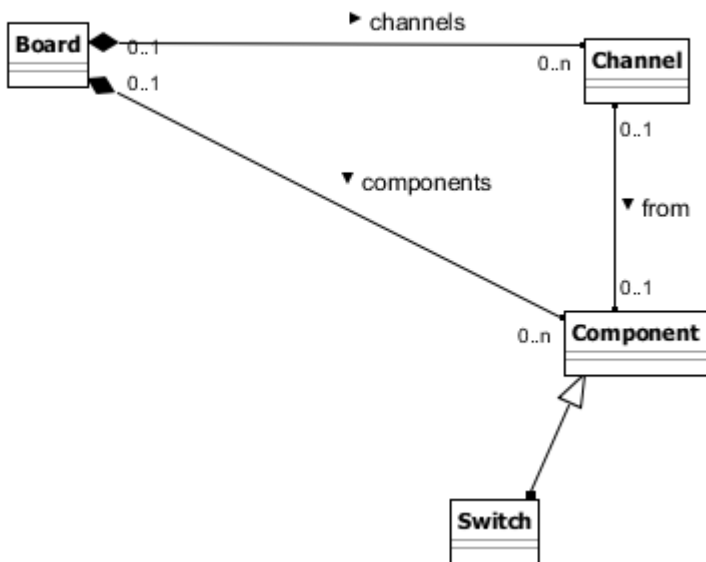
Wintersemester 10/111

Fachgebiet Software Engineering

Albert Zündorf / Nina Geiger

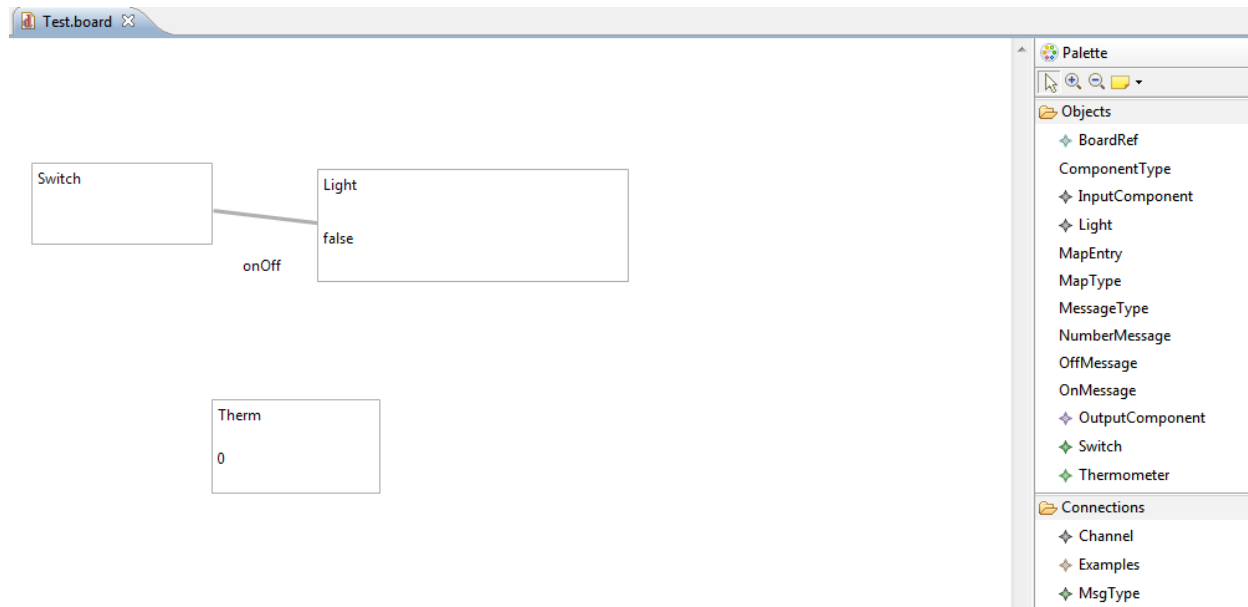
Wiederholung

- SmartIO Meta-Modell in Fujaba modellieren
- EMF Quelltext generieren
- Edit und Editor Code generieren
- Fertiger SmartIO Editor kann in runtime-Eclipse ausgeführt werden.



Nächstes Ziel

- **Grafischer Editor zur Erstellung des SmartIO Boards**
 - Malfläche
 - Palette zum Erstellen von Objekten
 - Tool zum Benennen von Objekten
 - Evtl. unterschiedliche grafische Repräsentation von Objekten



Eugenia

- **Vereinfachung der Editorerzeugung**
 - Annotationen an den Elementen des Meta-Modells
 - Automatische Generierung des grafischen Editors mit Hilfe des Eugenia Plugins
 - Spätere Anpassungen über erneute Generierung (neue Annotationen) sowie händisch mit Hilfe von EOL Files.

Installation

- **Installation von GEF und GMF von der Helios update Site**
 - <http://download.eclipse.org/releases/helios>
 - Graphical Editing Framework GEF Examples
 - Graphical Editing Framework Zest Visualization Toolkit SDK
 - Graphical Modeling Framework (GMF) Notation SDK
 - Graphical Modeling Framework (GMF) Runtime
 - Graphical Modeling Framework (GMF) Runtime Examples
 - Graphical Modeling Framework (GMF) Runtime SDK
 - Graphical Modeling Framework SDK
- **Einfügen der Epsilon update Site in Eclipse**
 - <http://download.eclipse.org/modeling/gmt/epsilon/updates/>
 - Komplette Installation aller Komponenten empfohlen, mindestens aber Eugenia

Handhabung

- **Einfügen von Tags in das Fujaba Modell**
 - Rechtsklick Create/Edit Tag
 - Einfügen von Annotation Text
- **Neu generieren von Quelltext aus dem Fujaba Klassendiagramm**
- **Annotation werden automatisch in ecore file übernommen**
- **Rechtsklick auf ecore file**
 - Eugenia -> Generate GMF tool, graph and map models
- **.genmodel öffnen und edit und editor code neu generieren**
- **Rechtsklick auf .gmfmap -> Create generator model**
- **Rechtsklick auf .gmfgen**
 - 1. Eugenia -> Synchronize GMF gen model
 - 2. Rechtsklick -> Generate diagram code

Weitere Informationen

- **Einführungsbeispiel sowie Aufstellung über mögliche Annotationen:**
 - <http://www.eclipse.org/gmt/epsilon/doc/articles/eugenia-gmf-tutorial/>
- **Epsilon Object Language zum nachträglichen Bearbeiten der generierten Editoren**
 - <http://www.eclipse.org/gmt/epsilon/doc/eol/>