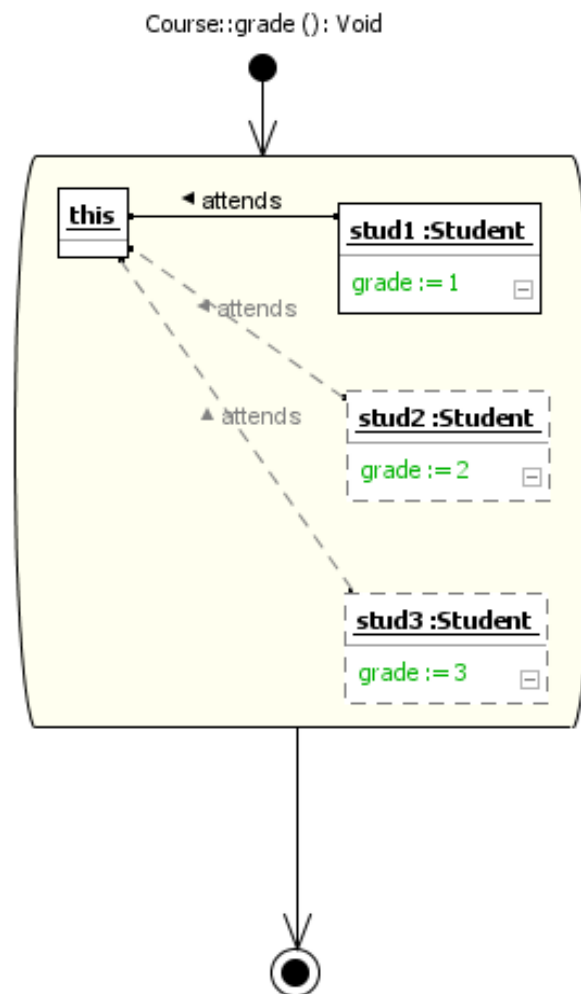




Vorlesung Graphentechnik, SS 2011

Hausaufgabe 6 Abgabe bis: 08.07.2011

Aufgabe 1:



Gegeben sei folgendes Aktivitätsdiagramm:

Führt eine Semantikrückführung auf die Grundelemente (Kontrollstrukturen, Erzeugen und Erstellen von Knoten und Kanten, siehe Folien) durch.

Abgabe: Komplette Rückführung in Papierform