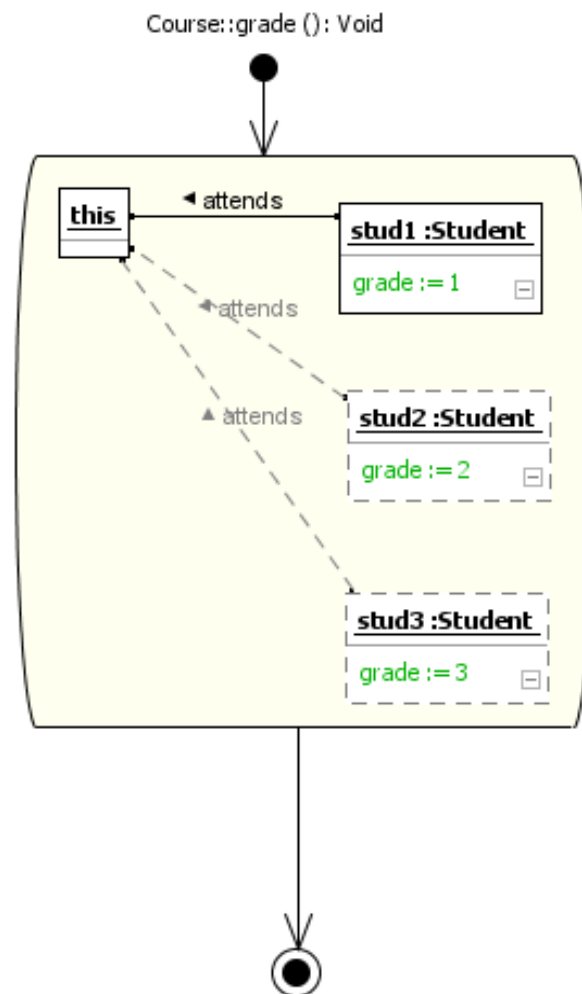




Vorlesung Graphentechnik, SS 2011

Hausaufgabe 6 Abgabe bis: 08.07.2011

Aufgabe 1:



Gegeben sei folgendes Aktivitätsdiagramm:

Führt eine Semantikrückführung auf die Grundelemente (Kontrollstrukturen, erzeugen und erstellen von Knoten und Kanten, siehe Folie 10) durch.

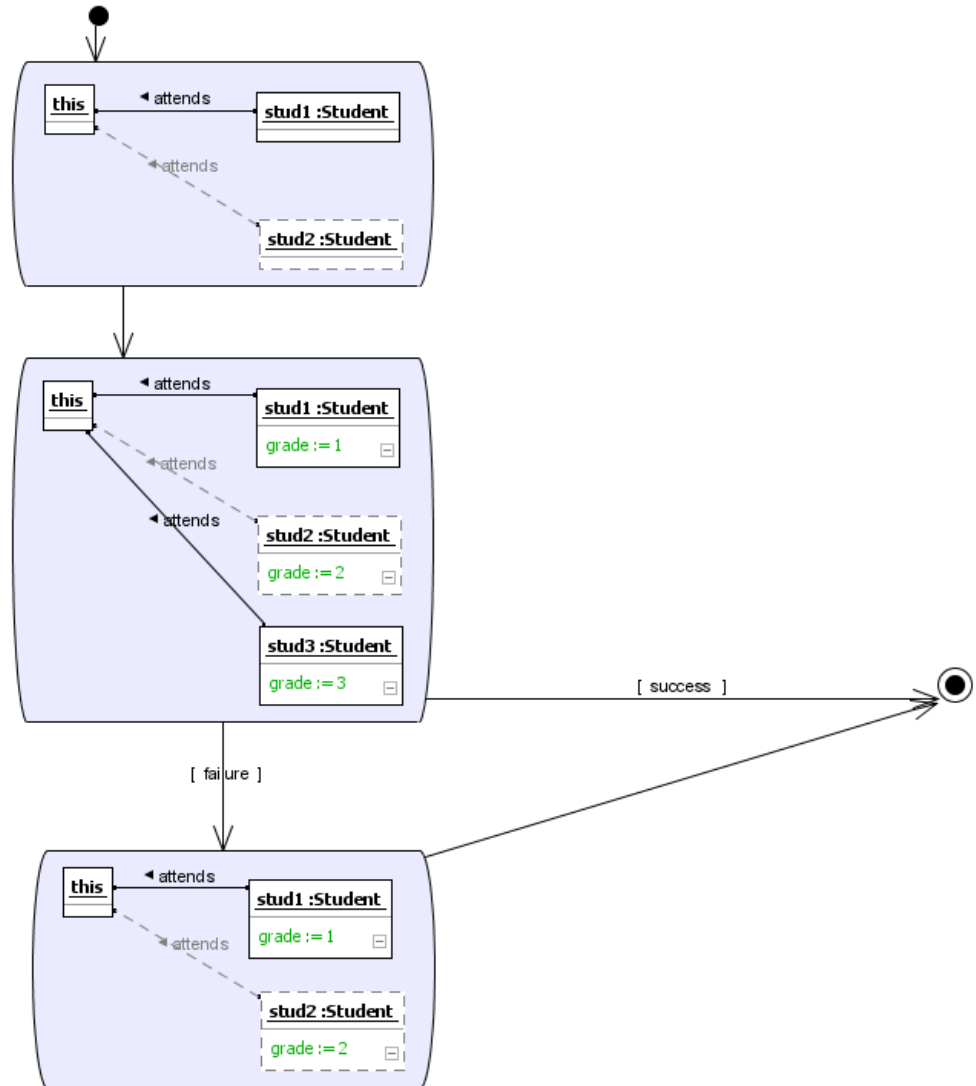
Abgabe: Komplette Rückführung in Papierform

Lösung 1:

Semantikrückführung erfolgt in zwei Schritten:

Schritt 1:

Storyboard::Semantikrueckfuehrung_step1



Schritt 2:

