

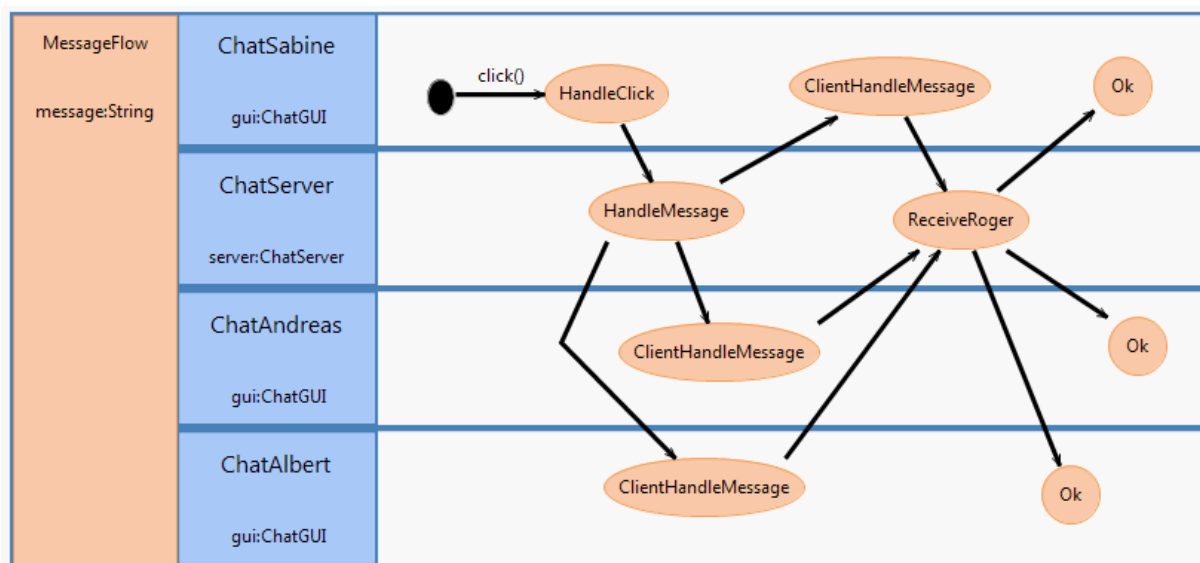
## ALLGEMEIN

**Abgabe:** Bis spätestens zum **Sonntag den 23.12.2012** über das Hausaufgabenabgabesystem zur Veranstaltung. Die Abgabe sollte eine .zip Datei mit folgendem Inhalt sein:

- Alle 4 Eclipse Plugin Projekte (Modell inkl. des Erstellten ECore2GMF.eol Skripts, Edit, Editor, Diagramm)

## AUFGABE – ANPASSUNG DES DIAGRAMMEDITORS PER EOL SKRIPT (16P)

Erstellen Sie das ECore2GMF.eol Skript zur Anpassung der generierten \*.gmfgraph Datei. Sorgen Sie dafür, dass das Skript die nötigen Anweisungen enthält, damit der generierte GMF Task Flow Diagrammeditor der folgenden Musterlösung so nah wie möglich kommt:



Beachten Sie im Besonderen:

- Farben (Hintergrund, Rahmenfarbe) (4P)

*Hinweis: An Stelle der Farbverläufe können Konstante Farben verwendet werden!*

- Schriftgrößen (1P)
- Layout (7P)
  - Abstände
  - Titel und Variablen des Diagramms auf der linken Seite
  - Lanes untereinander auf der rechten Seite des Diagramms
  - Lanes müssen die maximale Breite in Anspruch nehmen
  - Beim Vergrößern des LaneContainers müssen die Lanes automatisch horizontal mitvergrößert werden. Der Bereich des Titels und der Variablen soll konstant bleiben!
  - Tasknamen müssen zentriert sein
- Rahmen (4P)