

Frau/Herr Albert Zündorf

Veranstaltungstitel:	Programmierung und Modellierung
Veranstaltungsleiter/in:	Frau/Herr Albert Zündorf
Studiengang:	Informatik
Anzahl der Fragebögen:	18
Anzahl der Fragebögen im Studiengang:	360
Anzahl der Fragebögen im Fachbereich:	1340

Kassel, 18.01.2020

Lehrevaluationsbericht zur Lehrveranstaltung:
Programmierung und Modellierung

Sehr geehrte/r Frau/Herr Zündorf,

im Anhang erhalten Sie die Ergebnisse der studentischen Lehrveranstaltungsevaluation.

Im oberen Bereich dieses Anschreibens finden Sie Angaben über den Titel der Veranstaltung, Namen des/der Veranstaltungsleiters/Veranstaltungsleiterin und die Anzahl der erfassten Fragebögen (Anzahl der Studierenden, die an der Evaluation dieser Veranstaltung teilgenommen haben).

Sollten Sie Fragen bezüglich der Lehrevaluation haben, können Sie mich gern kontaktieren.

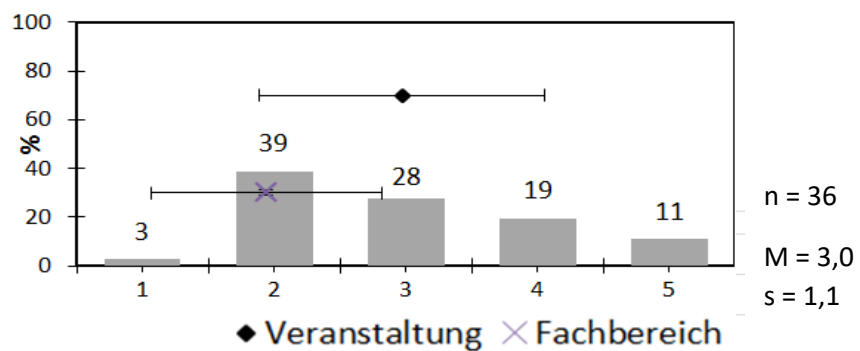
Mit freundlichen Grüßen

Hendrik Kolbe

Mustergrafik

Fragestellung

1 = sehr zutreffend
5 = gar nicht zutreffend

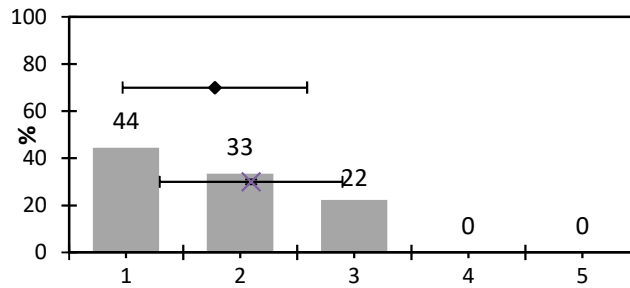


In den Graphen werden jeweils der arithmetische Mittelwert der Lehrveranstaltung und des Fachbereichs angegeben. Diese Werte basieren auf Fragebögen verschiedener Veranstaltungen. Die zu Grunde liegende Anzahl der Fragebögen finden Sie auf dem Anschreiben im oberen Seitenbereich.

In den Graphen der einzelnen Items sind die prozentuale Häufigkeit der ausgewählten Antworten, der arithmetische Mittelwert und die Standardabweichung verzeichnet. In der Spalte rechts daneben finden Sie die Werte zur Anzahl der Studierenden (n), zum Mittelwert (M) sowie zur Standardabweichung (s).

Der inhaltliche Aufbau der Vorlesung ist logisch nachvollziehbar.

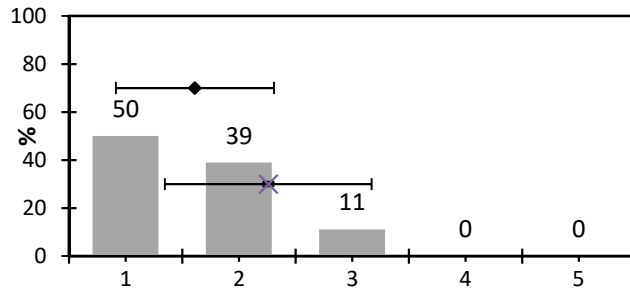
1 = sehr zutreffend
5 = gar nicht zutreffend



n = 18
M = 1,8
s = 0,8

Ich werde in der Vorlesung zum Mitdenken angeregt.

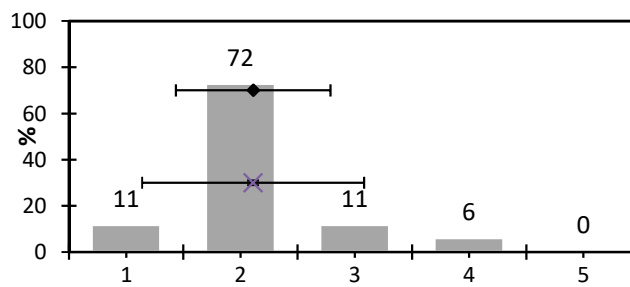
1 = sehr zutreffend
5 = gar nicht zutreffend



n = 18
M = 1,6
s = 0,7

Ich werde in der Übung zum Mitdenken angeregt.

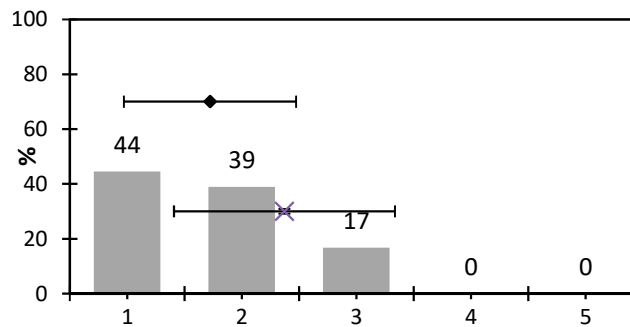
1 = sehr zutreffend
5 = gar nicht zutreffend



n = 18
M = 2,1
s = 0,7

Der Dozent kann Kompliziertes verständlich machen.

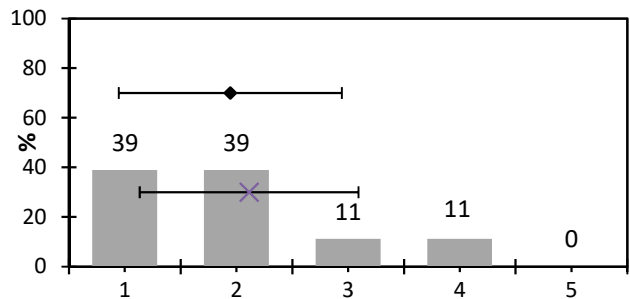
1 = sehr zutreffend
5 = gar nicht zutreffend



n = 18
M = 1,7
s = 0,8

Der Dozent wirkt gut vorbereitet.

1 = sehr zutreffend
5 = gar nicht zutreffend

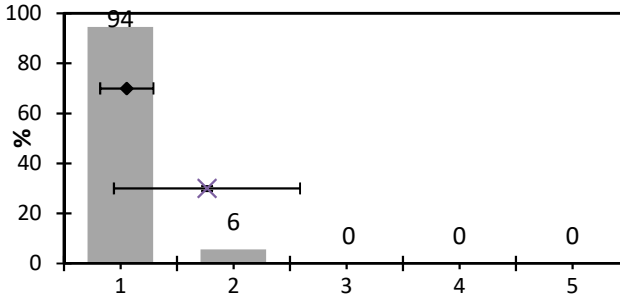


n = 18
M = 1,9
s = 1,0

◆ Veranstaltung ✕ Fachbereich

Der Dozent zeigt Engagement und versucht zu begeistern.

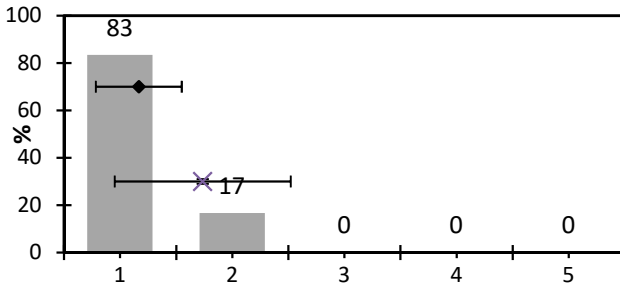
1 = sehr zutreffend
5 = gar nicht zutreffend



n = 18
M = 1,1
s = 0,2

Dem Dozenten ist es wichtig, dass die Studierenden in der Vorlesung etwas lernen.

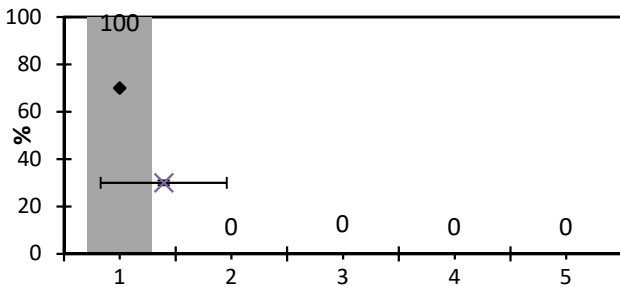
1 = sehr zutreffend
5 = gar nicht zutreffend



n = 18
M = 1,2
s = 0,4

Der Dozent ist im Umgang mit den Studierenden freundlich und aufgeschlossen.

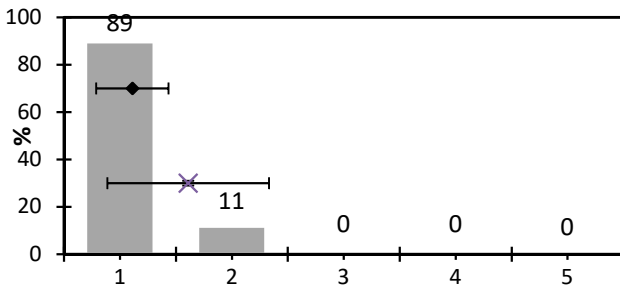
1 = sehr zutreffend
5 = gar nicht zutreffend



n = 18
M = 1,0
s = 0,0

Der Dozent greift studentische Fragen und Beiträge angemessen auf.

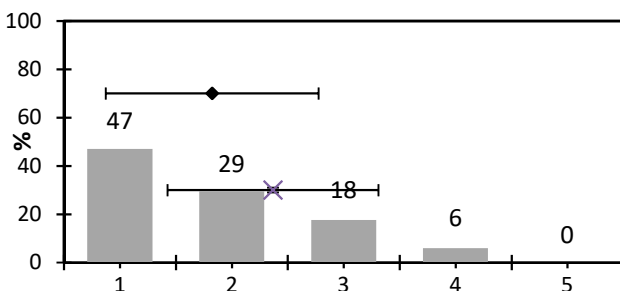
1 = sehr zutreffend
5 = gar nicht zutreffend



n = 18
M = 1,1
s = 0,3

Das ausgeteilte Übungsmaterial ist hilfreich.

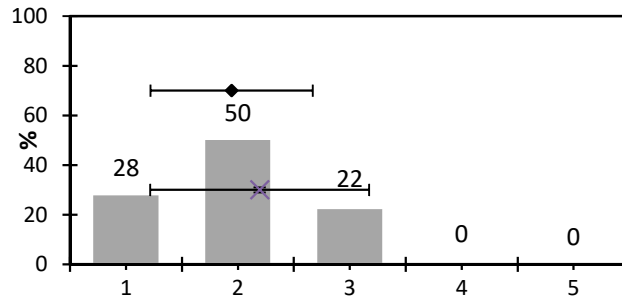
1 = sehr zutreffend
5 = gar nicht zutreffend



n = 17
M = 1,8
s = 1,0

Vorlesung und Übung sind gut aufeinander abgestimmt

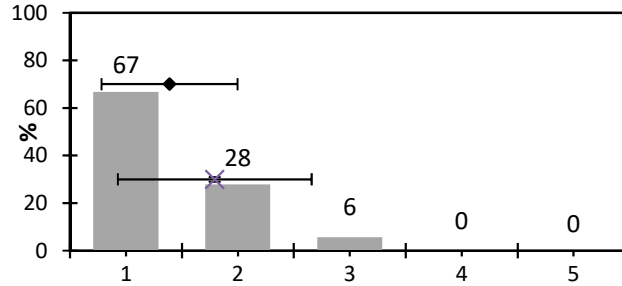
1 = sehr zutreffend
5 = gar nicht zutreffend



n = 18
M = 1,9
s = 0,7

Die Lehrveranstaltung verläuft ohne Störungen durch meine Kommilitonen.

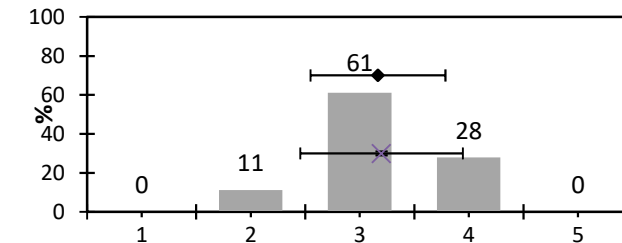
1 = sehr zutreffend
5 = gar nicht zutreffend



n = 18
M = 1,4
s = 0,6

Das Tempo der Vorlesung ist:

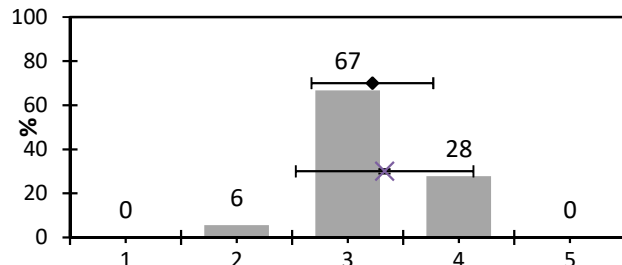
1 = zu langsam
5 = zu schnell



n = 18
M = 3,2
s = 0,6

Das Niveau der Vorlesung ist:

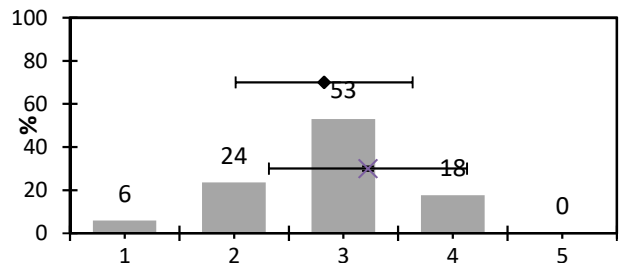
1 = zu niedrig
5 = zu hoch



n = 18
M = 3,2
s = 0,5

Das Niveau der Übung ist:

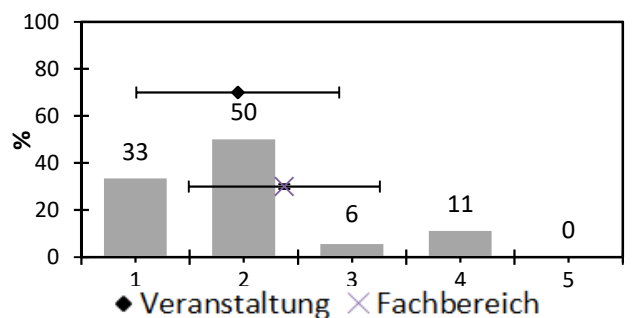
1 = zu niedrig
5 = zu hoch



n = 17
M = 2,8
s = 0,8

Wie beurteilen Sie die Organisation der Vorlesung?

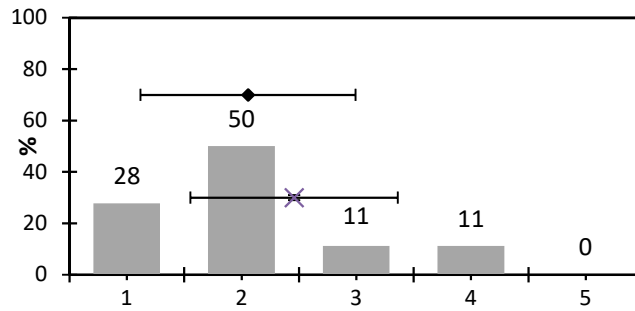
1 = sehr gut
5 = mangelhaft



n = 18
M = 1,9
s = 0,9

Wie beurteilen Sie die Qualität und Quantität der zur Verfügung gestellten Unterlagen?

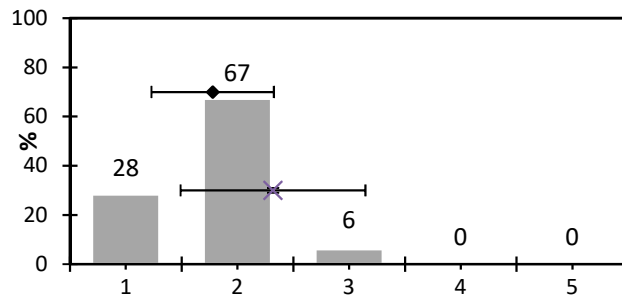
1 = sehr gut
5 = mangelhaft



n = 18
M = 2,1
s = 0,9

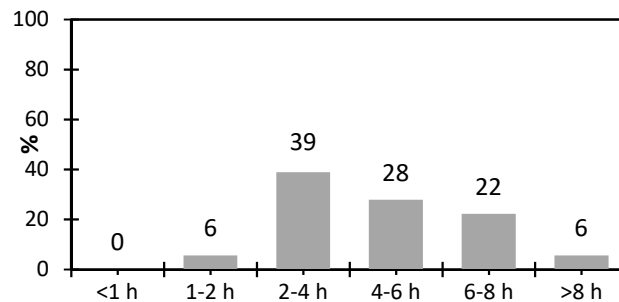
Wenn man alles in einer Note zusammenfassen könnte, würde ich folgende Note geben:

1 = sehr gut
5 = mangelhaft



n = 18
M = 1,8
s = 0,5

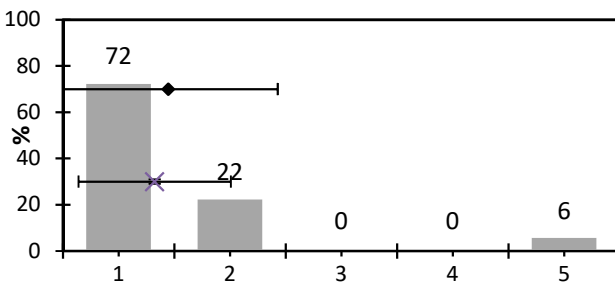
Schätzen Sie Ihren durchschnittlichen wöchentlichen Zeitaufwand für die Vor- und Nachbereitung in Stunden:



n = 18

Ihre Sprachkenntnisse in Deutsch:

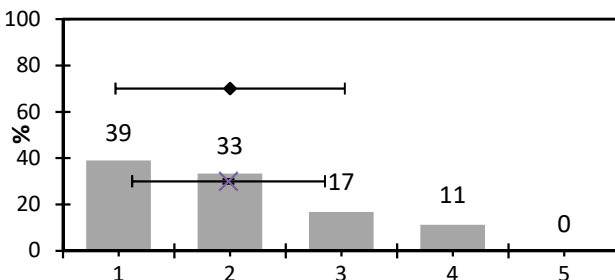
1 = sehr gut
5 = mangelhaft



n = 18
M = 1,4
s = 1,0

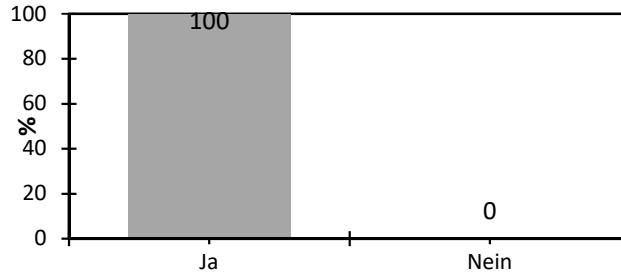
Ihre Sprachkenntnisse in Englisch:

1 = sehr gut
5 = mangelhaft



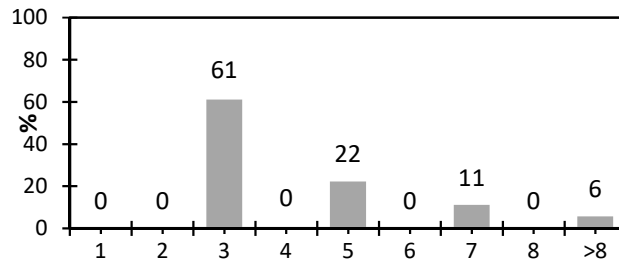
n = 18
M = 2,0
s = 1,0

Meine Sprachkenntnisse reichen aus, um der Vorlesung zu folgen



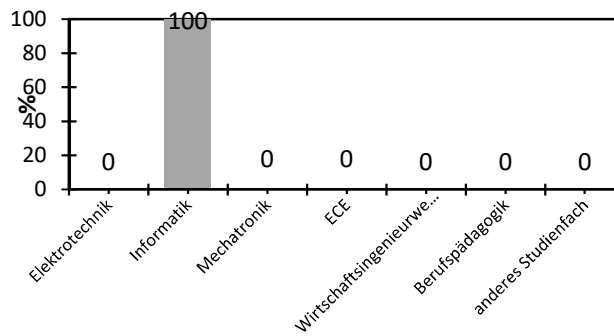
n = 18

Mein Fachsemester:



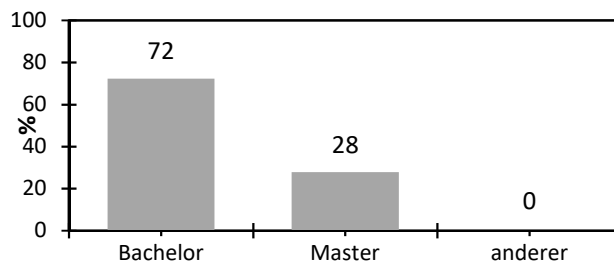
n = 18

Mein Studienfach:



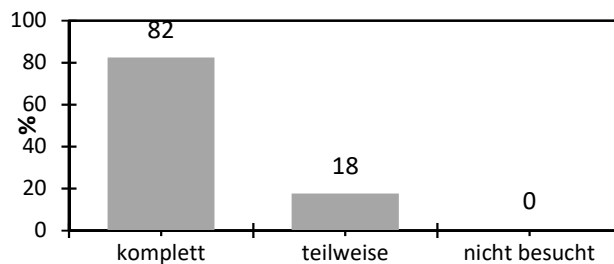
n = 18

Mein angestrebter Abschluss:



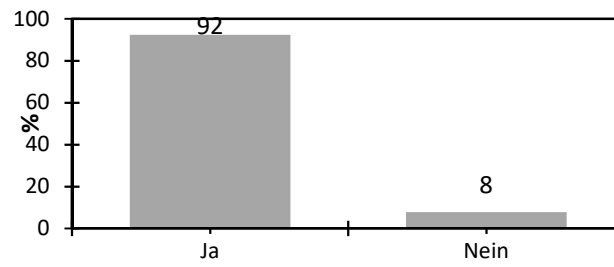
n = 18

Haben Sie die Vorlesung komplett besucht?



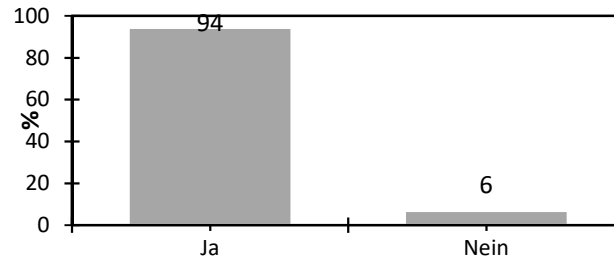
n = 17

Wurden die Erwartungen erfüllt?



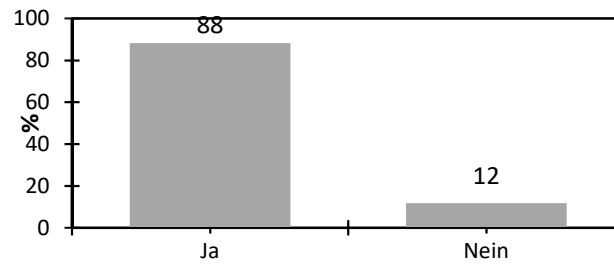
n = 13

Sind die Inhalte der Veranstaltung aktuell?



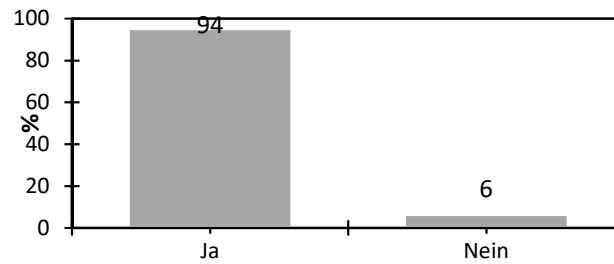
n = 16

Empfinden Sie den Arbeitsaufwand der Veranstaltung als angemessen?



n = 17

Sind Sie bisher zufrieden an der Universität Kassel?



n = 18