

Business Process Engineering

Wintersemester 2024/2025

BPMN – Business Process Model and Notation

Agenda

- BPMN – Business Process Model and Notation
 - ISO Norm 19510
 - Prozesstypen
 - Diagrammtypen
 - Regeln
 - Elementtypen
- BPMN.io Live Vorführung



BPMN – Business Process Model and Notation

„Das Hauptziel von BPMN ist es, eine einheitliche, standardisierte Notation zur Verfügung zu stellen, welche von allen Nutzern [...] einfach verstanden werden kann.“

Quelle: ISO 19510



BPMN - Entwicklung

1985	<ul style="list-style-type: none">• Hartmus F. Binner entwickelt Swimlanes für Prozessmodellierungs-Tool „Sycat“
2001	<ul style="list-style-type: none">• Stephen A. White erarbeitet BPMN
2004	<ul style="list-style-type: none">• BPMN von Business Process Management Initiative (BPMI) veröffentlicht
2005	<ul style="list-style-type: none">• BPMN wurde von Object Management Group (OMG) zur weiteren Pflege übernommen; Fusion von BPMI und OMG
2006	<ul style="list-style-type: none">• BPMN V 0.1 offiziell Standard der OMG
2008	<ul style="list-style-type: none">• Version 1.1 erscheint
2009	<ul style="list-style-type: none">• Version 1.2 erscheint
2011	<ul style="list-style-type: none">• Version 2.0 erscheint (aktuellste Version)



BPMN – Business Process Model and Notation

Ziele

- Vereinheitlichung der Darstellung eines Prozesses
- Verständlichkeit für alle Nutzer
- Einheitlicher und akzeptierter Standard erlaubt Portabilität und Interoperabilität in der Darstellung, Ausführung und Kommunikation von Geschäftsprozessen
- BPMN Diagramme können, wenn sie präzise genug sind, in Software-Prozesskomponenten übersetzt werden



ISO/IEC 19510

- Internationaler Standard
- Eine einheitlich definierte Darstellung und Sprache für Kollaborationsdiagramme, Prozessdiagramme und Choreografie Diagramme
- Formen, grafische Elemente und Icons sind standardisiert
 - Individuell können Größe, Farbe und Textpositionen angepasst werden
- Erlaubte Erweiterungen
 - Neue Marker oder Indikatoren können hinzugefügt werden, wenn sie noch nicht anders definiert sind
 - Eine neue Form für ein Artefakt kann hinzugefügt werden, wenn es nicht im Konflikt mit definierten Elementen steht

BPMN definiert drei grundsätzliche Prozesstypen

Private Prozesse

- Innerhalb einer spezifischen Organisation
- Ausführbar
 - Prozess der mit dem Vorsatz modelliert wurde, anhand der definierten Semantik ausgeführt zu werden
- Nicht-ausführbar
 - Prozessverhalten dokumentieren
 - Informationen für die Ausführung des Prozesses sind nicht enthalten

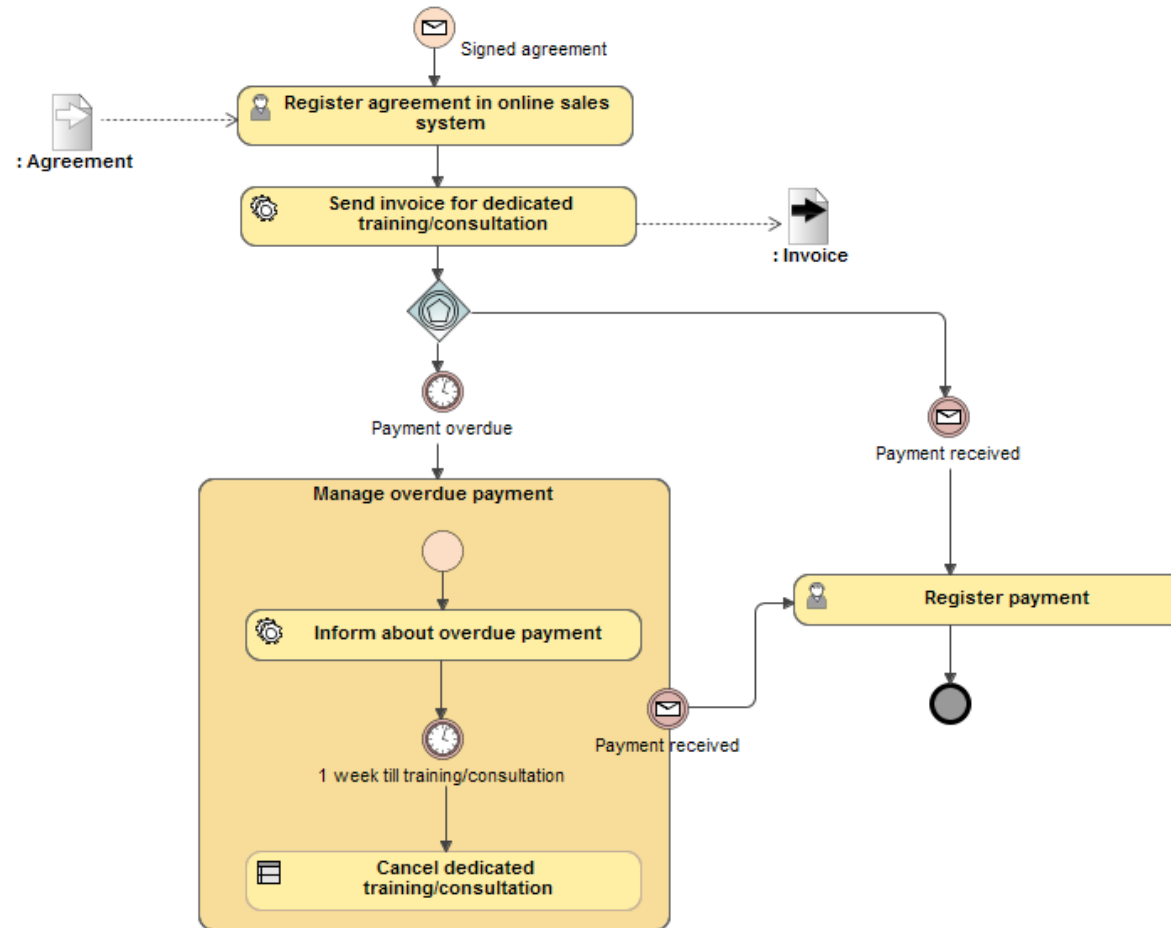
Öffentliche Prozesse

- Interaktion zwischen privatem Business Prozess und anderen Prozessen
- Nur Aktivitäten die für Kommunikation mit anderen Teilnehmern integriert sind
- Alle anderen internen Aktivitäten sind nicht abgebildet
- Zeigt Nachrichtenflüsse

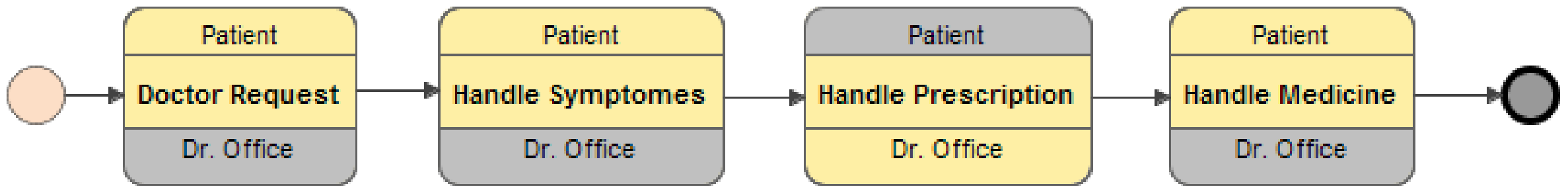
Choreographien

- Kann in Collaboration Diagrammen verwendet werden
- Formalisiert die Art wie Business Teilnehmer ihre Interaktionen koordinieren
 - Keine Tätigkeitsbeschreibungen
- Pragmatische Definition
 - Modellierung des Ablaufs der Interaktion mehrerer Kommunikationspartner
- Fokus: Austausch von Nachrichten zwischen den Teilnehmern

Beispiel: Prozessdiagramm



Beispiel: Choreography



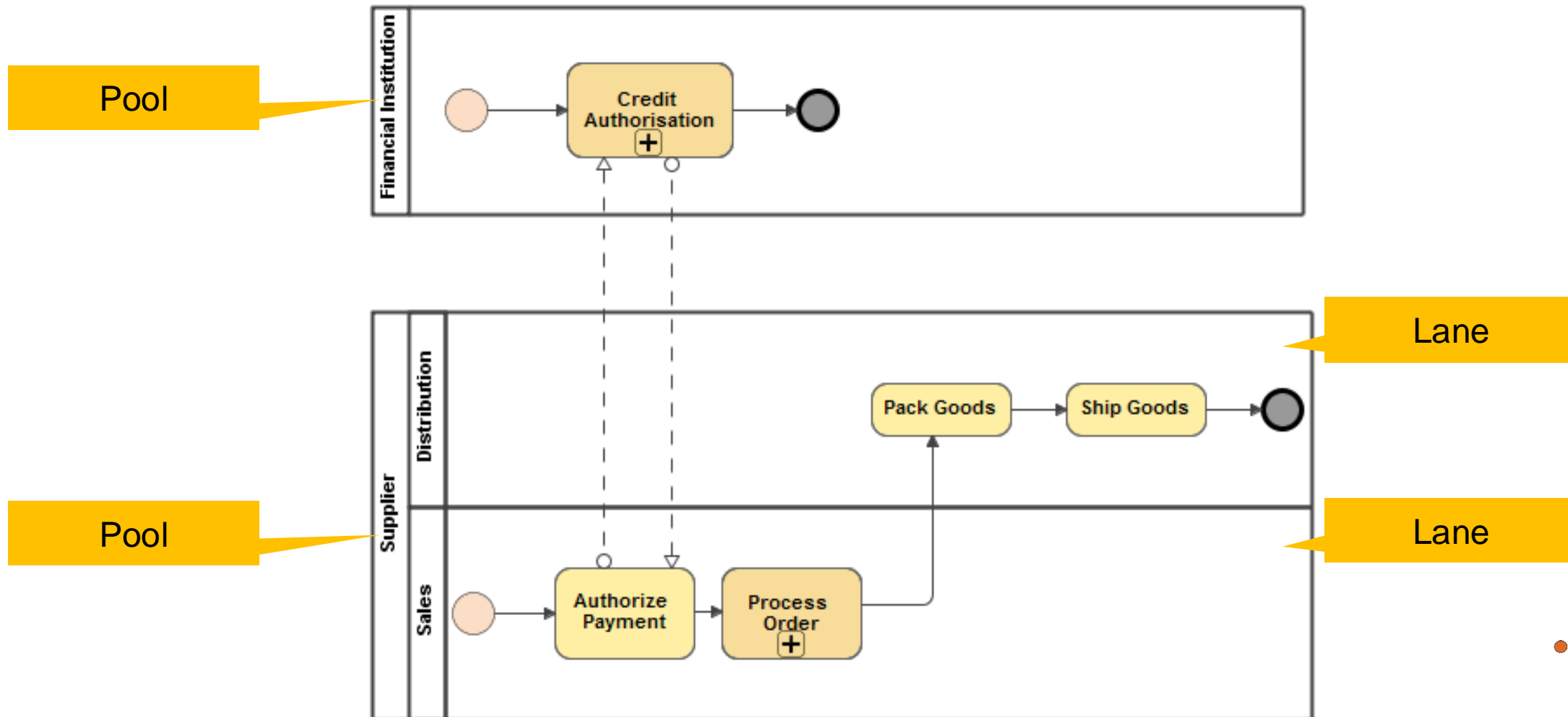
Fokus auf den Informationsaustausch zwischen den Teilnehmern

Diagrammtyp: Collaboration

- Interaktionen zwischen Business-Entitäten
- Enthält meist zwei oder mehr **Pools**. Diese stehen für die **Teilnehmer**.
 - Ein Pool kann leer sein oder einen Prozess enthalten
 - Zwischen den Pools können **Choreographien** stehen
- **Message Flows** regeln die Kommunikation zwischen den Teilnehmern
- Es sind alle Kombinationen aus Pools, Prozessen und Choreographien erlaubt.



Beispiel: Collaboration



Diagrammtypen

Es können viele verschiedene Diagrammtypen erstellt werden, zum Beispiel:

- Detaillierte ausführbare Business Prozesse
- Neue Business Prozesse
- Nicht-ausführbare Prozessaktivitäten
- Interaktion zwischen zwei oder mehr detaillierten ausführbaren Prozessen
- Siehe <https://www.omg.org/spec/BPMN/ISO/19510/PDF>



Regeln

Farbe, Größe, Beschriftungen




- Die Elemente dürfen beschriftet werden
- Farben dürfen verwendet werden, solange die Elemente wie nötig dargestellt werden
- Die Größe darf angepasst werden

Verbindungen




- Einkommende und ausgehende Verbindungen können an jeder Stelle (oben, unten, links, rechts) eines Flow Objects anknüpfen
- Gateways können mehrere In- und Outputs haben, es sollte aber pro Gateway nur eins von beiden verwendet werden



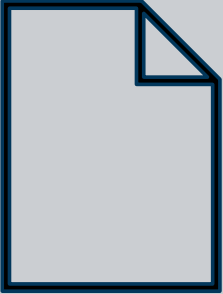
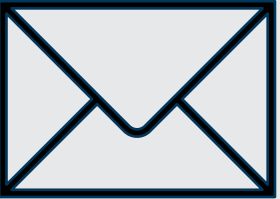
Elementtypen – Flow Objects

Element	Beschreibung	Notation
Event	Etwas das während eines Prozesses oder einer Choreografie ‚passiert‘. Events beeinflussen den Verlauf des Prozesses und haben meist einen Auslöser und ein Resultat. Drei Arten: Start, Mitte, Ende.	 <p>Start Intermediate End Start Message</p>
Activity	Generischer Ausdruck, für Arbeit die ein Unternehmen verrichtet. Sub-Process und Task sind die Aktivitäten, die Teil eines Prozess-Modells sind.	 <p>Task Subprozess</p>
Gateway	Regelt Abweichungen von Sequence Flows in einem Prozess.	 <p>Exklusives Gateway Paralleles Gateway</p>



Elementtypen – Connecting Objects

Element	Beschreibung	Notation
Sequence Flow	Zeigt die Reihenfolge der Aktivitäten in einem Prozess oder eine Choreografie an.	
Message Flow	Zeigt an, zwischen welchen zwei Teilnehmern eine Nachricht fließt.	
Association	Eine Assoziation verbindet Informationen und Artefakte mit BPMN Elementen. Die Pfeilspitze zeigt bei Bedarf die Richtung an.	

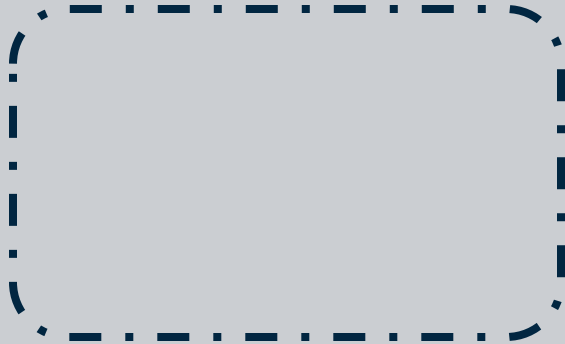

Elementtypen – Artefakte

Element	Beschreibung	Notation
Data Object	Datenobjekte stellen Informationen über den Umgang mit Aktivitäten bereit. Sie sagen an, welche Aktivitäten durchgeführt werden müssen und/oder was diese erzeugen.	
Message	Zeigt den Inhalt einer Kommunikation zwischen zwei Teilnehmern.	

Elementtypen - Swimlanes

Element	Beschreibung	Notation
Pool	Stellt einen Teilnehmer einer Kollaboration grafisch dar. Fungiert zudem als Swimlane, um eine Gruppe von Aktivitäten von anderen Pools abzutrennen.	
Lane	Kann in einem Pool vorkommen, wird benutzt um Aktivitäten zu organisieren und kategorisieren.	

Elementtypen

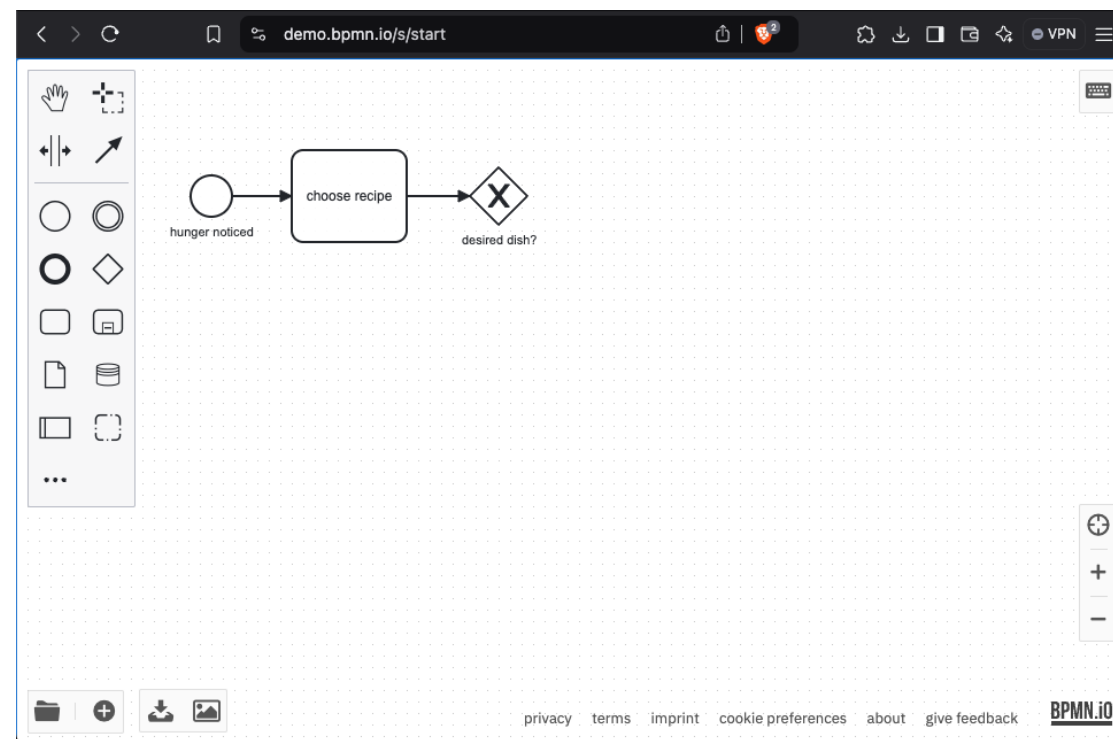
Element	Beschreibung	Notation
Group	Eine Gruppe ist eine Gruppierung von grafischen Elementen, die zu derselben Kategorie gehören. Diese Gruppierung beeinflusst nicht den Ablauf innerhalb der Gruppe.	
Text	Text-Anmerkungen werden verwendet, um dem Leser des BPMN Modells zusätzliche Informationen zur Verfügung zu stellen.	

BPMN und BPEL

- Wenn BPMN Diagramme ausgeführt werden sollen, müssen diese vorher in die **Business Process Execution Language (BPEL)** übersetzt übersetzt werden
- BPMN und BPEL sind nicht zu 100% deckungsgleich
 - Übersetzungsschwierigkeiten, da BPMN oft ausführungsrelevante Details abstrahiert → In der Regel müssen nötige Details zur Ausführung ergänzt werden
- <https://www.omg.org/spec/BPMN/ISO/19510/PDF> Kapitel 14

BPMN.io – BPMN Modellierung

- BPMN Prozessdiagramme online modellieren
- Import / Export von Diagrammen



Quelle: <https://demo.bpmn.io/s/start>

Aufgabe 6!

1. Erstelle ein BPMN-Diagramm für einen Besuch des FitReality Fitnessstudios aus Sicht eines neuen Kunden. Hierbei sollst du auf die übergeordneten Prozesse eingehen.
 2. Erstelle ein ausführliches BPMN-Diagramm für einen Besuch des FitReality Fitnessstudios aus Sicht eines neuen Kunden. Beziehe dich auf die ***FitReality Detaillierte Prozessübersicht***.
- Weitere Informationen zu BPMN findet ihr im Leitfaden.
 - Tool: <https://demo.bpmn.io/>
 - Abgabe als BPMN 2.0 File.

Quellen

- <https://www.omg.org/spec/BPMN/ISO/19510/PDF/>
- <https://docs.nomagic.com/display/CBMP190/Common+BPMN+Elements>





Business Process Engineering

Wintersemester 2024/2025

Dr. Andreas Scharf